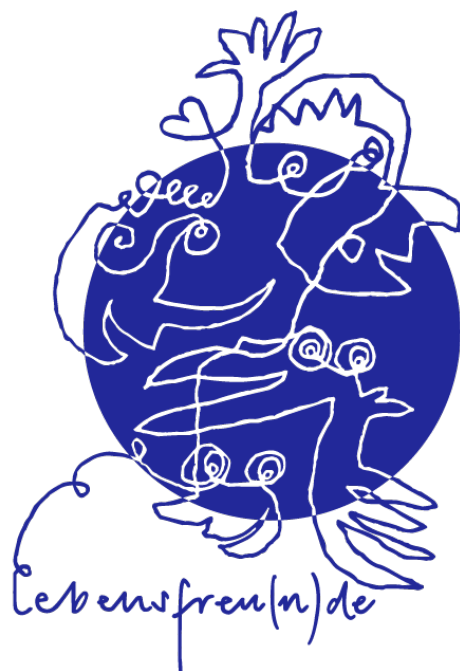


# Dienstleistungen auf Bundesebene



**jungwacht  
blauring**

# Inhaltsverzeichnis

## Verbands- und Bundesleitung

|                              |          |
|------------------------------|----------|
| Strukturen                   | S. 3     |
| Verbandsleitung              | S. 4-5   |
| Bundesleitung                | S. 6     |
| Geschäftsleitung             | S. 7     |
| FS Kommunikation & Marketing | S. 8     |
| FS Animation, soziokulturell | S. 9     |
| FS Animation, jugendpastoral | S. 10    |
| FS Glauben & Kirche          | S. 11    |
| FS Aus- & Weiterbildung      | S. 12    |
| Sekretariat                  | S. 13-14 |
| Buchhaltung                  | S. 15    |

## Fachgruppen

|   |       |
|---|-------|
| PR-Team                                 | S. 17 |
| FG Animation                            | S. 18 |
| FG Ausbildung                           | S. 19 |
| FG Glauben & Kirche                     | S. 20 |
| FG Grenzen (Prävention sex. Ausbeutung) | S. 21 |
| FG International                        | S. 22 |
| FG Partnerschaft                        | S. 23 |

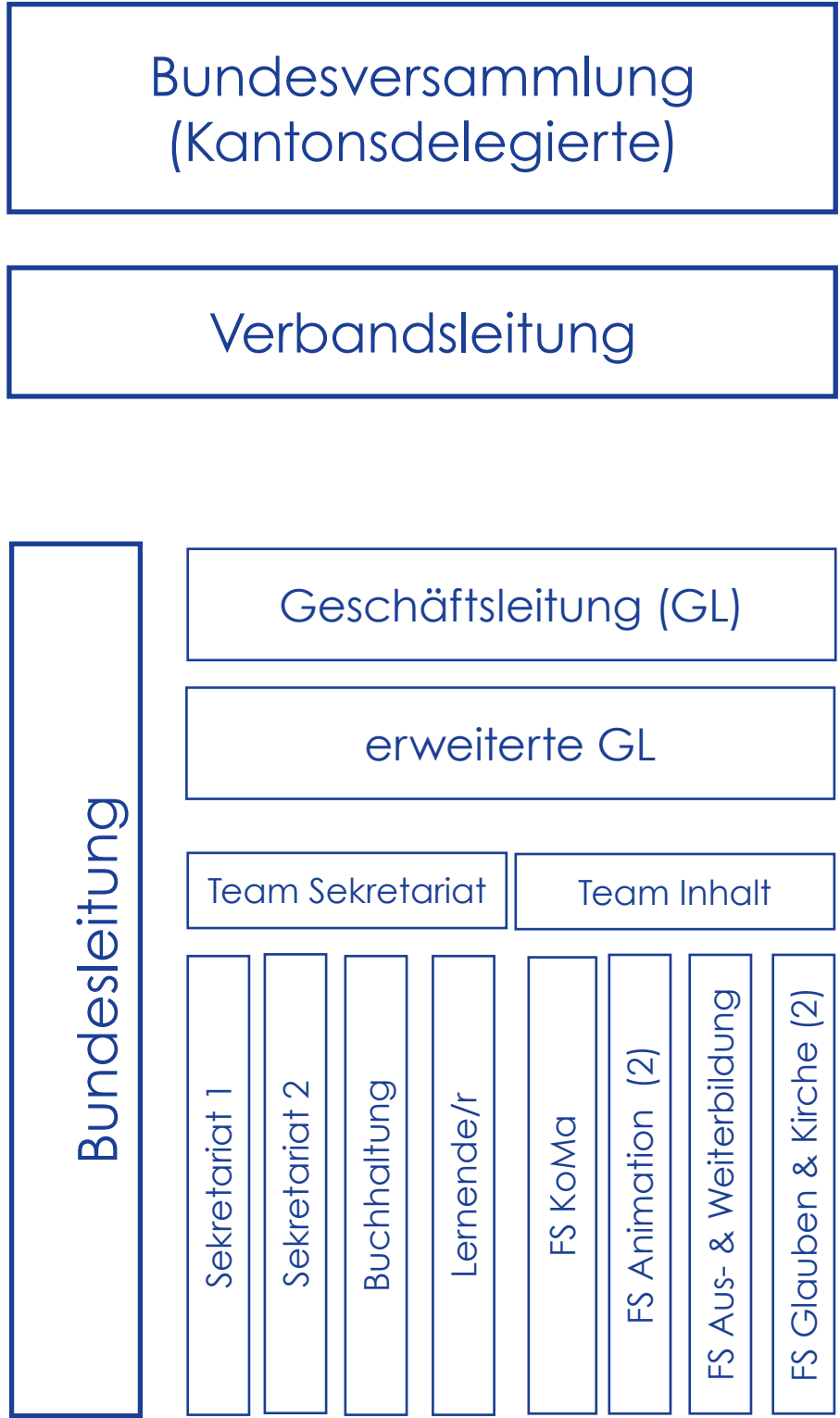
|                       |       |
|-----------------------|-------|
| Kontakt Bundesleitung | S. 24 |
|-----------------------|-------|



**jungwach  
blauring**

# Strukturen

auf Bundesebene



**jungwacht  
blauring**

## Grundsätzlich

Jungwacht Blauring ist ein Kinder- und Jugendverband mit rund 31'000 Mitgliedern. Für die strategische Leitung des Verbands ist die Verbandsleitung (VL) zuständig. Sie wird durch die Bundesversammlung gewählt. Für die operative Tätigkeit beauftragt die VL die Bundesleitung in Luzern.

## Aufgaben

### **Verwaltungsrat von Jungwacht Blauring**

Die VL ist sozusagen der Verwaltungsrat von Jungwacht Blauring Schweiz. Sie ist einerseits dafür verantwortlich, dass die Beschlüsse der Bundesversammlung umgesetzt werden und andererseits versucht sie, die dazu nötigen Mittel langfristig sicher zu stellen.

### **Austausch mit Partnerorganisationen**

Das bedeutet, dass sie die Zusammenarbeit mit Partnern wie der Katholischen Kirche, der Eidgenossenschaft oder anderen Verbänden pflegt oder mit diesen nach Lösungen sucht. Es geht dabei nicht nur um die Finanzbeschaffung von über 1 Mio. Franken pro Jahr, sondern oft auch um ideelle Unterstützung oder optimale Rahmenbedingungen.

### **Die Verbandsleitung als Arbeitgeber**

Die VL trägt als Arbeitgeber die Verantwortung über die 11 Mitarbeiterinnen und Mitarbeiter der Bundesleitung.



**jungwacht  
blauring**

# Verbandsleitung (VL)

## **Mehrjahresplanung**

Verbandsleitung sein bedeutet, in die Zukunft der nächsten 3-5 Jahre zu schauen und gleichzeitig die aktuellen Anliegen der Kantonsleitungen aufzunehmen und umzusetzen.

Der Spagat zwischen Interessen des Staates, der Kirche, der Bundesleitung, den Kantonsleitungen und den Scharen ist nicht immer einfach – aber eine tolle Herausforderung.

## **Die Zusammensetzung**

Der Mix von Menschen aus verschiedenen Fachgebieten macht eine kompetente Verbandsleitung aus. Daher ist die VL auch auf unterschiedliche Mitglieder angewiesen.

## **Die Verbandsleitung möchte...**

...für Jungwacht Blauring etwas bewegen.

## **Kontakt**

[verbandsleitung@jubla.ch](mailto:verbandsleitung@jubla.ch)



**jungwacht  
blauring**

## Kontakt

Bundesleitung Jungwacht Blauring  
St. Karliquai 12  
6004 Luzern

Tel.: 041 419 47 47  
Fax: 041 419 47 48

[info@jubla.ch](mailto:info@jubla.ch)

[www.jubla.ch](http://www.jubla.ch)  
[www.jubla-shop.ch](http://www.jubla-shop.ch)  
[www.schub.jubla.ch](http://www.schub.jubla.ch)  
[www.ranfttreffen.ch](http://www.ranfttreffen.ch)



**jungwach  
blauring**

## Dienstleistungen

- Weiterbildung Kaleileute in Arbeitgeberfunktion
- Take-Away Kurse betreffend Sponsoring, Budgetierung, Rechnungsführung, Controlling, Löhne, Arbeitgeberrolle, Stellenbegleitung, Sozialversicherungen
- Sponsoring und Fundraising für Jungwacht Blauring auf Bundesebene
- Teilnahme an Bundesversammlungen

## FAQ

### Was macht die Geschäftsleitung (GL)?

Sie ist verantwortlich für drei Bereiche: Personal, Finanzen (Fundraising) und Hauptverantwortung Leistungserbringung der Bundesleitung.

### Was ist wie und wo versichert?

Es werden viele Versicherungsfragen an die GL herangetragen. Diese werden immer mit der zuständigen Versicherungsgesellschaft geklärt und danach entsprechend orientiert.

### Wer ist wofür zuständig? Unterschied Bulei/VL.

Die VL bearbeitet die strategische Ebene, die Bulei die operative. Zuständigkeiten werden in diesem Büchlein deklariert.

### Welche Veränderungen strebt die GL an?

Die Bulei ist die Dienstleistungsstelle unseres Verbands. Diese NPO soll bedürfnisorientierte Angebote für den gesamten Verband anbieten, welche nachhaltig wirken. Die Bulei soll hierbei eine unterstützende Rolle spielen.



### Kontakt

geschaeftsleitung@jubla.ch  
041 / 419 47 47

# Dienstleistungen

- Zeitschrift ideejubla (Leiterinnen und Leiter)
- Kalei-Newsletter / Schar-Newsletter
- Jahresbericht (Scharleitungen und Kaleis)
- Herstellung von Fanartikeln (Kaleis, Scharen, Kinder)
- Homepage (Redesign und Aktualisierung)
- PR-Treffen (für PR-Verantwortliche der Kantone)
- Kaleibegleitung/Teilnahme an Bundesversammlungen
- Bulei Take Away

## FAQ

### **Wo melde ich Wünsche / Ideen für neue Fanartikel?**

Die FS KoMa ist jederzeit offen für neue Ideen und prüft sehr gerne, ob kreative und coole Fanartikel-Ideen umsetzbar und rentabel sind.

### **Wohin richte ich meine Anfrage für einen „ideejubla“-Bericht?**

Wer gerne in der Verbandszeitschrift „ideejubla“ etwas publizieren möchte, meldet sich am besten bei der FS KoMa. Diese sagt dann, ob, wie und in welchem Umfang ein Beitrag möglich ist.

### **An wen richte ich Rückmeldungen zur Homepage?**

Auch diese sind bei der FS KoMa am richtigen Ort, denn die Fachstellenleitung betreut und aktualisiert die Homepage von Jungwacht Blauring. Anregungen und Inputs werden gerne entgegengenommen.



### **Kontakt**

kommunikation@jubla.ch

041 / 419 47 47

**jungwacht  
blauring**

## Dienstleistungen

- Hauptverantwortung für das Jahresthema
- Entwickeln/erarbeiten von Hilfsmitteln zum Jahresthema
- Verantwortlich für nationale Anlässe von Jungwacht Blauring
- Begleitperson des OKs vom Kultur- und Liederfest
- Leitung/Koordination der Fachgruppe Animation CH
- Weiterbildung der kantonalen Arbeitsstellen
- Kaleibegleitung/Teilnahme an Bundesversammlungen
- Unterstützung im Krisenfall
- Bulei Take Away
- Kontakt und Begleitung von Clairongarde, Spielbus

## FAQ

### Was ist das Jahresthema?

Im Zweijahresrhythmus behandelt Jungwacht Blauring ein Thema, welches ein Jahr dauert. Das Zwischenjahr dient zur Erarbeitung von Hilfsmitteln (für Lager, Kurse, Homepages, Spielideen...) und zur Evaluation. Das Thema wird an einer BV bestimmt und handelt von etwas, das im Alltag von Jungwacht Blauring anzutreffen ist.

### Was ist das Kultur- und Liederfest (Kulti)?

Das Kulti ist ein Anlass für Leitende von Jungwacht Blauring; ein Open Air, das neben Konzerten auch jublamässige Workshops bietet. Das Kulti findet ca. alle 2 Jahre statt und ist mit dem Jahresthema verbunden.

### Wie organisiere ich (Gross-)Anlässe?

Es bestehen Konzeptvorlagen und andere Organisationshilfen. Auch die Fachstelle steht dir mit Rat und Tat zur Hilfe.

Wende dich an [animation@jubla.ch](mailto:animation@jubla.ch).

### Wer gehört der FG Animation an?

1-2 Vertreter/innen aller Kantone. Diese helfen bei der Planung & Erarbeitung des Jahresthemas mit.

### Kontakt

[animation@jubla.ch](mailto:animation@jubla.ch)

041 / 419 47 47



## Dienstleistungen

- Verantwortlich für das Ranfttreffen
- Kontaktperson Aktion 72 Stunden
- Ansprechperson für diverse Projekte wie smas.ch (SMS-Adventskalender), Taizé...
- Kaleibegleitung/Teilnahme an Bundesversammlungen
- Unterstützung im Krisenfall
- Bulei Take Away

## FAQ

### Was ist das Ranfttreffen?

Das Ranfttreffen ist seit 30 Jahren einer der grössten kirchlichen Jugendanlässe der Deutschschweiz. Es findet immer am letzten Adventsweekend statt. In einem Sternmarsch wandern viele Jugendliche und junge Erwachsene von Stans, Sarnen und Sachseln Richtung Flüeli Ranft. Weitere Infos erhältst du unter [www.ranfttreffen.ch](http://www.ranfttreffen.ch).

### Wer darf am Ranfttreffen teilnehmen?

Das Mindestalter für Teilnehmer/innen beträgt 15 Jahre. Als Gruppenleiter/in muss man mind. 18 Jahre alt sein. Man kann sich auch als Helfer/in oder Atelieranbieter/in anmelden.

### Was ist die Aktion 72 Stunden?

Während 72 Stunden setzen Kinder- und Jugendgruppen in der ganzen Schweiz gemeinnützige Projekte um. Weitere Infos unter [www.72stunden.ch](http://www.72stunden.ch).



## Dienstleistungen

- Organisation/Leitung der Aus- und Weiterbildung für Präsides
- Präsidesversand
- Beratung von Präsides, Kantonspräsides, Pfarreigremien
- Vermittlung in Konfliktsituationen
- Erarbeiten von Hilfsmitteln (Schub für Präsides)
- Leitung/Koordination der Fachgruppe Glauben & Kirche
- Thema Glauben und Kirche in Jungwacht Blauring lebendig halten
- Mithilfe an gesamtschweizerischen Jubla-Anlässen
- Kaleibegleitung/Teilnahme an Bundesversammlungen
- Unterstützung im Krisenfall

## FAQ

### **Was sind die Aufgaben eines/r Präses in Jungwacht Blauring?**

Die Präsides sind erwachsene Bezugspersonen im Leitungsteam, die Kontakt zur Pfarreileitung haben. Ihre Aufgaben sind sehr vielseitig, z.B. Gestaltung von religiösen Impulsen, Begleitung und Beratung des Leitungsteams, Bezugsperson zu den Eltern, lobt und kritisiert konstruktiv die Arbeit des Leitungsteams etc.

### **Wir möchten eine/n (neue/n) Präses. Was sollen wir tun?**

Nehmt mit dem Kantonspräses Kontakt auf (via AST) oder meldet euch auf der Bulei. Ausserdem existiert für die Neuanstellung von Präsides ein Hilfsmittel (Wegweiser/Wegleitung), das als Download unter [www.schub.jubla.ch](http://www.schub.jubla.ch) zur Verfügung steht.

**Gibt es Material für die Gestaltung von relig. Impulsen im Team/Lager?** Unter [www.schub.jubla.ch](http://www.schub.jubla.ch) und auf den Präsesseiten der idee-jubla findest du Inputs zu diesem Thema und frage den Kantonspräses oder das Seelsorgeteam der Pfarrei.

### **Wer hilft bei Konflikten mit Präsides weiter?**

Melde dich via AST beim Kantonspräses.

**Gibt es Aus- und Weiterbildungen für Präsides?** Ja, diverse Angebote, siehe [www.jubla.ch/Agenda](http://www.jubla.ch/Agenda).

### **Kontakt**

[praeses@jubla.ch](mailto:praeses@jubla.ch)  
041 / 419 47 47



## Dienstleistungen

- Auskünfte im Bereich J+S (Lager, Kurse, Coaching,...)
- Auskünfte im Bereich Hilfsmittel
- Leitung/ Koordination der Fachgruppe Ausbildung CH.
- Organisation/Leitung der Verbandsausbilderkurse
- Kontaktperson EHSM (J+S Magglingen)
- Leitung Expertenkurse
- Koordination aller J+S-Kurse von Jungwacht Blauring
- Betreuung aller MFs, WMs und BSV-Kurse
- Mithilfe an nationalen Jubla-Anlässen
- Kaleibegleitung/Teilnahme an Bundesversammlungen
- Unterstützung im Krisenfall/Weiterbildungen im Bereich Krisenkonzept

## FAQ

### **Wie lange ist meine Leiteranerkennung gültig?**

Bis Ende Jahr, in dem der Kurs absolviert wurde und dann noch zusätzlich zwei weitere Jahre.

### **Wo kann ich den Schub, das Kuki, Hilfsmittel & Fanartikel bestellen?**

Unter [www.jubla-shop.ch](http://www.jubla-shop.ch). Dort kannst du auch Hilfsmittelkisten mit Anschauungsmaterial für Kurse bestellen!

### **Wo finde ich Kursanmeldungen für Bulei-SLKs/VAuKs/Kaderkurse?**

Unter [www.jubla.ch/schub](http://www.jubla.ch/schub) - da findest du unter Kursanmeldungen das richtige Formular und sonst allerlei nützliche Dokumente!

### **Meine Leiteranerkennung ist abgelaufen, was kann ich tun?**

Du kannst ein Modul Fortbildung (MF) oder ein Wahlmodul (WM) besuchen oder den nächst höheren Kurs absolvieren.

### **Was ist ein BSV-Kurs, wie kann ich einen anmelden?**

Ein BSV-Kurs ist ein Impulskurs, der von Releis, Kaleis oder der Bulei durchgeführt wird. Es ist kein Plauschanlass, das Programm muss Ausbildungscharakter aufweisen; z.B. einen Finanz- oder PR-Abend. Anmeldung unter [www.jubla.ch/schub](http://www.jubla.ch/schub)>Ausbildungskurse >Kursadministration.



### **Kontakt**

[ausbildung@jubla.ch](mailto:ausbildung@jubla.ch)  
041 / 419 47 47

# Dienstleistungen

- Kursadministration der J+S- und Bulei-Kurse
- Mitglied der Treffenleitung Ranfttreffen
- Ansprechperson im Bereich Lehrlingswesen (Berufsbildnerin)
- Verantwortung für den administrativen Bereich der Bundesversammlung
- Verantwortung Archiv
- allgemeine Sekretariatsaufgaben

## FAQ

### **Wann findet dieses Jahr das Ranfttreffen statt?**

Das Ranfttreffen findet jedes Jahr am letzten Wochenende vor Weihnachten statt.

### **Wann läuft meine J+S-Anerkennung ab?**

Die Anerkennung ist bis Ende des Jahres, in dem der Kurs absolviert wurde, plus zwei weitere Jahre gültig. Eine Ausnahme bildet die Anerkennung in einem Sicherheitsbereich. Diese muss nicht aufgefrischt werden. Falls dies noch nicht zur Klarheit führt, kann die Bulei oder die AST in der J+S-Datenbank nachschauen.

### **Ab wann wird das Werbematerial für das Ranfttreffen verteilt?**

Ab Mitte Oktober.

### **Habt ihr einen Lehrplatz und gibt es die Möglichkeit, bei euch zu schnuppern?**

Wir haben einen Lehrplatz, der alle 3 Jahre mit einer neuen Person besetzt wird. Auch schnuppern kann man bei uns immer mal wieder.



### **Kontakt**

info@jubla.ch  
041 / 419 47 47

## Dienstleistungen

- Auskünfte per Telefon
- E-Mails beantworten
- Versand von diversen Hilfsmitteln
- Adressmutationen
- Bestandesmeldungen
- Auskünfte und Administration im Bereich Fanartikel
- Wer-ist-wo-im-Lager-Liste
- Administration Adventskarte
- BSV-Jahrespauschale

## FAQ

### **Wann ist wer auf der Bulei?**

Die Mitarbeitenden führen eine Anwesenheitsliste via iCal. Am Telefon oder per Mail kann dies auf konkrete Anfrage beantwortet werden.

### **Meine Adresse oder Funktion in der Schar/Kalei/Relei hat geändert. Was soll ich tun?**

Bitte Änderungen via Telefon oder Mail bekannt geben. Sie werden dann in unserer Datenbank geändert.



**jungwacht  
blauring**

**Kontakt**  
info@jubla.ch  
041 / 419 47 47

# Dienstleistungen

- Buchhaltungen Bundesleitung und Jugendheimverein
- Auskünfte Bereich Finanzen
- Verarbeitung Bulei-Kursabrechnung
- Auszahlung BSV-Gelder an Kantone
- Unterstützung VL und GL im administrativen Bereich
- Aboverwaltung ideejubla und WEMF-Beglaubigung
- Administration, Mutationen, Verrechnungen und Auskünfte bzgl. Kollektiv- und Haftpflichtversicherungen
- Verantwortung für die Verwaltung des Bärghus Metjen und des Ferien- und Kurshauses Randa
- allg. Sekretariatsaufgaben wie Telefondienst, Post...

## FAQ

### **Versicherungen: Wer ist zuständig, an wen muss ich mich wenden? Wird dieser Schadensfall bezahlt?**

Unter [www.jubla.ch](http://www.jubla.ch) kann bei den Downloads das „Merkblatt zu Versicherungen“ heruntergeladen werden. Weitere Versicherungsfragen bitte an [info@jubla.ch](mailto:info@jubla.ch) oder per Telefon an die Bulei. Sie werden dann entsprechend weiter geleitet.

### **Warum erhalte ich die ideejubla immer noch, obwohl ich das Abonnement vor längerem gekündigt habe?**

Dies muss an einem Fehler in der Datenbank liegen. Bitte unter [info@jubla.ch](mailto:info@jubla.ch) oder via Telefon melden, damit der Fehler bereinigt werden kann.

### **Kontakt**

[info@jubla.ch](mailto:info@jubla.ch)  
041 / 419 47 47



# Fachgruppen auf Bundesebene



**jungwacht  
blauring**

# Dienstleistungen

Die PR-Verantwortlichen aller Kantone treffen sich zweimal jährlich, um folgende Dienstleistungen zu erbringen:

- Erstellung und Überarbeitung von Hilfsmitteln zu Themen wie Öffentlichkeitsarbeit, PR, Medienarbeit...
- Erarbeitung von Muster-Vorlagen (Pressemitteilungen, Briefe, Ausschreibungen...)
- Stärkung der nationalen PR-Arbeit innerhalb von Jungwacht Blauring und des einheitlichen Auftretens
- Austauschplattform für kantonale PR-Fragen/Nutzung gemeinsamer Synergien

## FAQ

### Wer ist im PR-Team mit dabei?

Alle PR-Verantwortlichen der Kantone, die in der Regel auch Mitglied einer Kantonsleitung sind.



### Kontakt

kommunikation@jubla.ch  
041 / 419 47 47

**jungwacht  
blauring**

## Dienstleistungen

- Sammeln von Jahresthemen (Vorschläge der Kantone) und ausarbeiten von maximal drei Themen zuhanden der Bundesversammlung
- Auswahl von Hilfsmitteln zum Jahresthema
- Mitentwicklung der Hilfsmittel
- Evaluation des Jahresthemas
- Ausarbeitung von Themen und Hilfsmitteln

## FAQ

### **Wer ist in dieser Fachgruppe dabei?**

Von jedem Kanton eine Vertretung, mit dem Ziel, dass die Partizipation der Kantone/ Regionen in animatorischen Bereichen gewährleistet ist.

### **Bestimmt die FG Animation das Jahresthema?**

Nein, sie erarbeitet nur Vorschläge. An der BV wird jeweils bestimmt, welches Jahresthema durchgeführt wird.



### **Kontakt**

animation@jubla.ch  
041 / 419 47 47

**jungwacht  
blauring**

# Dienstleistungen

- Absprachen Kursplanung / Anbieten genügender Ausbildungsplätze pro Jahr
- Erstellung von Hilfsmitteln für Ausbildungskurse
- Qualitätssicherung der Ausbildungskurse von Jungwacht Blauring
- Auswertung der Kurssaisons
- Anpassung der Ausbildungsinhalte von Jungwacht Blauring
- Überprüfung/Aktualisierung des Ausbildungskonzeptes
- Bestimmung von verbandsinternen Regelungen für Ausbildungskurse

## FAQ

### **Wer ist in meinem Kanton für die Ausbildung zuständig?**

Der/die kantonale Ausbildungsverantwortliche, der/die in der Regel Mitglied der Kantonsleitung ist.

### **Bei wem kann ich mich für einen J+S-Kurs in meinem Kanton anmelden?**

Bei der regionalen/kantonalen Arbeitsstelle. Zum Teil findest du die Anmeldungen auf der Kaleihomepage. Für Kurse der Bulei meldest du dich beim Sekretariat der Bulei.

### **Wo befinden sich die Ausbildungsziele? Wo erhalte ich Informationen zu den einzelnen Kursstufen?**

Im Ausbildungskonzept von Jungwacht Blauring.

### **Kontakt**

ausbildung@jubla.ch  
041 / 419 47 47



**jungwacht  
blauring**

## Dienstleistungen

- Unterstützung der Bundespräses bei der Konzeption von Impulsveranstaltungen und Kursblöcken zu den Themen Präses und Glauben & Kirche
- Aktuelle Themen aus den Bereichen Glauben, Spiritualität und Religion aufnehmen, gemeinsam reflektieren/umsetzen
- Vertretung der Verbandsinteressen in kirchlich. Gremien
- Mithilfe beim Erarbeiten von Hilfsmitteln für Präses
- Thema Glauben in Jungwacht Blauring aktuell halten
- Beratung der Bundespräses

## FAQ

### Wer ist Mitglied der FG Glauben & Kirche?

Die Mitglieder sind entweder selber als Präses tätig oder setzen sich sonst (z.B. innerhalb ihres Berufes) mit entsprechenden Themen auseinander.

### Gibt es Material für die Gestaltung von relig. Impulsen in der Schar?

Unter [www.jubla-shop.ch](http://www.jubla-shop.ch) findest du div. Hilfsmittel zu diesem Thema (z.B. „grundsätzlich:“ mit religiösen Impulsen zu den 5 Grundsätzen). Der Kantonspräses oder jemand aus deiner Pfarrei kann dir auch weiter helfen oder schaue unter [www.schub.jubla.ch](http://www.schub.jubla.ch) nach.

### Was hat eine Schar davon, sich mit dem Thema Glauben & Kirche auseinanderzusetzen?

Einerseits handelt es sich um Fragen, die uns alle betreffen: Woher kommen wir? Wohin gehen wir? Was ist der Sinn des Lebens? Welche Werte verfolge ich? Andererseits kann die Tatsache, dass die meisten Scharen von der Kirche einen finanziellen Beitrag zur Verfügung gestellt bekommen, Motivation sein, sich mit diesen Themen auseinanderzusetzen.



### Kontakt

[praeses@jubla.ch](mailto:praeses@jubla.ch)  
041 / 419 47 47

**jungwacht  
blauring**

# Dienstleistungen

Die FG setzt sich aus Leuten mit einer psychologischen oder sozialpädagogischen Ausbildung zusammen. In konkreten Beratungen arbeitet die FG meistens zusätzlich mit der Fachstelle mira zusammen.

- Ausarbeitung von Hilfsmitteln für Kursblöcke zu den Themen Grenzverletzung und sexuelle Ausbeutung
- Durchführung von Kursblöcken in kantonalen GLKs und SLKs
- Beratung von Scharen/Leitungsteams, die von Grenzverletzungen/sexueller Ausbeutung betroffen sind
- Unterstützung im Krisenfall

## FAQ

### **Wann spricht man von sexueller Ausbeutung?**

Wir sprechen von sex. Ausbeutung, wenn jemand die eigene sexuelle Erregung oder Befriedigung sucht, ohne dass das Gegenüber informiert wird und freiwillig zustimmen kann. Meist wird dazu ein Machtgefälle bzw. eine Abhängigkeitsbeziehung ausgenützt.

### **Gibt es auch in der Jubla Fälle von sexueller Ausbeutung?**

Ja, in unseren Beratungen werden wir manchmal mit entsprechenden Fällen konfrontiert. Häufiger ist jedoch, dass sich ein betroffenes Kind in einer Gruppenstunde/im Lager zu einer Ausbeutung in einem anderen Lebensbereich (z.B. Familie) äussert.

### **Arbeitet die FG Grenzen mit Opfern oder Tätern?**

Die FG Grenzen berät in erster Linie Leitungsteams. Täter oder Opfer werden an Fachstellen weiterverwiesen.

### **Was soll ich tun, wenn ich eine Ausbeutungssituation**

**vermute?** 1. Vertraue deinen Gefühlen und nimm die Situation ernst! 2. Bewahre einen ruhigen Kopf und überstürze nichts! 3. Tu nichts, was die betroffene Person nicht möchte! 4. Lege ein Notizheft mit deinen Beobachtungen/Gedanken an. 5. Hol dir bei einer Fachstelle Hilfe für dich selbst.



### **Kontakt**

grenzen@jubla.ch  
www.jubla.ch/fggrenzen

## Dienstleistungen

- Vermittelt Kontakte zu Jugendverbänden and. Länder
- Bietet Unterstützung bei der Durchführung von Anlässen im Ausland und beim Empfang von Jugendgruppen oder Leitenden aus dem Ausland
- Ermöglicht die Teilnahme an Anlässen wie Eurocontact, Euroforum, Roundabout, Worldcamp, Euroclass
- Ermöglicht die Teilnahme an Anlässen/Lagern/ Ausbildungslagern im Ausland
- Bietet einen Fimcap-Infoblock an Relei- und Kalei-Konferenzen, Leitertreffs etc. an
- Bietet Unterstützung für Leitende, die im Kurs einen Fimcap-Block durchführen wollen

## FAQ

### **Wie alt muss ich sein, um an einem Anlass teilnehmen zu können?**

Eurocontact: 16 Jahre, Euroforum: 18 Jahre, Roundabout: ca. 14 Jahre (je nach Austauschland auch jünger), Worldcamp: 20 Jahre

### **Welche Sprache/n werden hauptsächlich gebraucht, wenn man an einem internationalen Anlass teilnehmen möchte?**

Die Fimcap-Sprache ist Englisch. Grundkenntnisse in Französisch und evtl. Spanisch sind für gewisse Anlässe in gewissen Gebieten von Vorteil.

### **Aus welchen Ländern sind Jugendverbände in fimcap dabei?**

Schaue unter [www.jubla.ch/international](http://www.jubla.ch/international) nach.

### **Welche Anlässe sind für die ganze Schar geeignet?**

Das Roundabout, unser Lageraustauschprogramm und das Eurocontact für Jugendliche ab 15.

### **Wo finde ich Informationen über diese Angebote?**

Unter [www.jubla.ch/international](http://www.jubla.ch/international).



### **Kontakt**

[international@jubla.ch](mailto:international@jubla.ch)

[www.jubla.ch/international](http://www.jubla.ch/international)

**jungwach  
blauring**

## Dienstleistungen

- pflegt die Partnerschaft mit Chiro Philippinen
- bietet Kontakte zu Chiro Philippinen
- bietet Informationen/Materialien über Chiro Philippinen
- ermöglicht Teilnahme am Partnerschaftsbesuch in die Philippinen und bereitet die Teilnehmenden vor
- organisiert Partnerschaftsbesuch von der Chiro in der Schweiz
- bietet Wissen und Know-how bei interkulturellen Fragen

## FAQ

### **Warum hat die Jubla mit Chiro Philippinen eine Partnerschaft?**

Eine Partnerschaft kann die Arbeit des Verbands befruchten. Zudem sind beide Organisationen Mitglieder des internationalen Dachverbandes FIMCAP ([www.fimcap.org](http://www.fimcap.org)).

### **Wo finde ich Informationen über die Partnerschaft?**

Auf [www.jubla.ch/partnerschaft](http://www.jubla.ch/partnerschaft) und regelmässig in der ideejubla.

### **Wie alt muss ich sein, um am Partnerschaftsbesuch in den Philippinen teilnehmen zu können?** 18 Jahre

### **Welche Sprache muss ich sprechen können?**

Um an der Reise teilzunehmen Englisch. Wir erwarten keinen Englischabschluss, aber du solltest dich einigermaßen in Englisch ausdrücken können (Basiskenntnisse).

### **Welche Angebote sind für die Kinder geeignet?**

Es gibt eine DVD mit Material zur Gestaltung von Gruppenstunden etc. Die Sammelaktion zur Unterstützung von Kindern in der Region Infanta ist speziell für Kinder geplant. Weitere Infos und DVD-Bestellungen unter: [www.jubla.ch/partnerschaft](http://www.jubla.ch/partnerschaft).



### **Kontakt**

[partnerschaft@jubla.ch](mailto:partnerschaft@jubla.ch)

[www.jubla.ch/partnerschaft](http://www.jubla.ch/partnerschaft)

# Kontakt



Bundesleitung Jungwacht Blauring  
St. Karliquai 12  
6004 Luzern

Tel.: 041/ 419 47 47  
Fax: 041/ 419 47 48

[info@jubla.ch](mailto:info@jubla.ch)  
[www.jubla.ch](http://www.jubla.ch)



**jungwacht  
blauring**