



D  
O  
K  
U  
M  
E  
N  
T  
A  
T  
I  
O  
N



**BÄRGHUS METJEN**

**IN EISCHOLL (VS)**



GRUPPENUNTERKUNFT  
FÜR GRUPPEN  
von 22-55 PERSONEN



## Bärghus Metjen in Eischoll

Das Bärghus Metjen wurde 1971/1972 speziell für Schul- und Ferienlager gebaut. Es bietet 54 Personen eine angenehme Unterkunft und hat genügend Räume für Freizeit und Aufenthalt.

Seit März 1975 gehört das Bärghus "Metjen" der Jungwacht Blauring Schweiz. Jungwacht Blauring Schweiz führt im Frühling während 2 - 3 Wochen und im Herbst während 2 Wochen Kurse durch. In der restlichen Zeit kann das Haus von Gruppen und Schulklassen gemietet werden.

Das Bärghus Metjen eignet sich für Sommer- und Winterlager. Eine schöne Umgebung zum Wandern und der Sessellift in unmittelbarer Nähe (200 m) bieten zu jeder Jahreszeit optimale Voraussetzungen für einen erlebnisreichen Aufenthalt.

Ausser dem Material-Zimmer (Jungwacht Blauring), das neben dem Krankenzimmer liegt stehen Ihnen alle Räume zur Verfügung.



Adresse:  
Bärghus Metjen  
Stockgasse 9  
3943 Eischoll

## Walliserdörfchen Eischoll

Das Bärghus Metjen steht im Wallis an einem sonnigen Südhang über dem östlichen Dorfrand von Eischoll (zu Fuss ca. 3 Min.).

Eischoll ist ein typisches, ruhiges Walliserdörfchen und liegt auf einer Terrasse 1230 m.ü.M. Man geniesst eine prächtige Aussicht über das Rhôneetal und in die Berner und Walliser Alpen.



Koordinaten: 626593/126776

Eischoll ist während des ganzen Jahres gut zu erreichen. Von Raron aus mit einer Luftseilbahn, von Turtmann und Visp aus auf einer schön angelegten Höhenstrasse, die auch im Winter offen gehalten wird.

Die wunderschöne Umgebung lädt im Sommer zu herrlichen Wanderungen ein, zum Beispiel in die romantischen Seitentäler des Wallis. Ferner sind in den letzten Jahren spezielle Erlebnispfade eingerichtet worden, wie zum Beispiel der Wolfspfad im Turtmannal, Ritterweg zum Ritterdorf Niedergesteln, Erlebniswanderung über die Hängebrücke bei Niedergesteln. Im Winter steht ein Skilift zur Verfügung, der auf die 1600 m hoch gelegene "Striggen" und von dort auf die "Eischollalp" (2200 m) führt. Verschiedene Pisten bieten jedem Skifahrer angemessene Abfahrten. Sehr schöne kleinere und grössere Skitouren lassen sich im Gebiet der Sengalp und Eischollalp unternehmen. Skibus zwischen Unterbäch-Eischoll-Ergisch-Bürchen.



## Das Haus

Das Haus ist so konzipiert, dass es sowohl für Ferien- und Skilager, als auch für Schullager, Studienwochen und Kurse gut geeignet ist.

### Kücheneinrichtung:

- Div. Küchengeräte (Handmixer, Zylissraffel, Thermoskrüge etc.)
- Div. Pfannen in verschiedenen Grössen
- 1 Combi-Steamer
- 1 Bratherd 265 x 430mm mit Ablauf und Auffangschale
- 1 Glaskeramikkochfeld mit Topferkennung 660 x 600 mm
- 1 Geschirrwashmaschine
- Tiefkühlschrank im Keller (4 Schubladen)
- 1 grosser Kühlschrank

### Raumaufteilung:

- Aufenthaltsraum- /Schulungsraum
- grosser Essraum
- Spielraum/Aufenthaltsraum
- Gut eingerichtete Küche (für Selbstversorger)
- 1 Krankenzimmer
- 2 Zweierzimmer
- 10 Fünferzimmer
- 2 Duschräume
- Büroecke mit Telefon und Internetanschluss
- Separate Leitertoilette mit Dusche
- In allen Zimmern fliessendes Wasser
- Heizung (jedes Zimmer separat thermostatgesteuert)







## Organisation

Frau Claudia Bachmann ist Ihre Kontaktperson in Eischoll. Sie ist als Hauswartin für das Haus verantwortlich.

**Frau Claudia Bachmann**  
**Fromattweg 10**  
**3944 Unterbäch**  
**079 794 03 04**  
(von 09.00 Uhr bis 18.00 Uhr erreichbar)

Wenn Sie gerne zuerst das Bärghus Metjen besichtigen wollen, melden Sie sich telefonisch bei Frau Bachmann. Falls Sie das Bärghus mieten, werden Sie bei Ihrer Ankunft den Hausschlüssel von Frau Bachmann erhalten. Sie wird Ihnen das Haus und dessen Einrichtung erklären. Frau Bachmann steht das Aufsichtsrecht zu. Sie hat auch während Ihres Aufenthaltes Zutritt zu allen Räumen.

Als Gruppenleiter/Gruppenleiterin übernehmen Sie das Haus bei der Ankunft gemäss den in den Zimmern angeschlagenen Inventarlisten. Informieren Sie die Hauswartin über bereits bestehende Mängel.

Die Übergabe des Hauses am Ende des Aufenthalts erfolgt anhand des Abgabeprotokolls. Dieser ist vom Mieter zu unterzeichnen. Bitte informieren Sie die Hauswartin über allfällige Mängel.

Sie tragen als Gruppenleiter/Gruppenleiterin die Verantwortung für die Teilnehmerinnen und Teilnehmer Ihres Lagers oder Ihres Kurses.

Anreise ab 14.00 Uhr  
Abreise bis 11.00 Uhr

Direkt beim Haus stehen auf der Wiese 2 Parkplätze zur Verfügung. In unmittelbarer Nähe befinden sich die Parkplätze des Skiliftes, welche mitbenutzt werden können. Die Strasse hinter dem Haus ist für den Durchgangsverkehr frei zu halten.

Im Bärghus Metjen ist eine Brandmeldeanlage im Vollschutz mit interner Alarmierung und Übermittlung auf die Alarmzentrale installiert. Die Alarmschalter befinden sich auf jedem Stockwerk links von der Treppe. Wir bitten Sie, die Anlage nur im Notfall zu benützen und die Teilnehmenden darauf aufmerksam zu machen. Die entstandenen Kosten der Fehlalarme gehen zu Lasten der Mietenden.

Für Beschädigungen und Inventardifferenzen am Ende des Lagers haften die Mietenden.

Für ungenügende Schlussreinigung kann Ihnen die Nachreinigung durch Frau Bachmann mit CHF 50 pro Stunde in Rechnung gestellt werden.





## Hausordnung

Im Bärghus Metjen sollen sich Kinder und Jugendliche wohl fühlen. Wichtiger als „Ruhe und Ordnung“ sind eine angenehme, kinderfreundliche Atmosphäre und genügend Freiräume. Dazu gehört aber, dass alle Gäste das Haus und dessen Einrichtung mit Sorgfalt behandeln. Nur so kann Ihnen das Bärghus Metjen für einige Tage auch Heimat sein.

**Ping-Pong-Schläger** sind auf Anfrage bei der Hausverwaltung erhältlich. Für beschädigte Set werden CHF 25.- in Rechnung gestellt.

Für **Beschädigungen** kommen die Mietenden auf. Bitte melden Sie Schäden und besondere Vorkommnisse umgehend Frau Bachmann.

Das Haus darf nur mit **Hausschuhen** betreten werden. Schuhe können im Schuhraum und im Trocknungsraum abgestellt werden.

Die Matratzen dürfen nur mit **Schlafsäcken** und **Leintücher** benutzt werden. Die Schlafsäcke und Leintücher sind selber mitzunehmen. Am ersten Tag sind die Kissen mit den bereitliegenden Kissenbezügen anzuziehen. In den Schlafzimmern darf nicht gegessen werden.

**Haustiere** sind nur nach vorgängiger Absprache möglich. CHF 5.-/Nt. In den Schlafräumen nicht gestattet.

Die **Heizung** kann über die Thermostate in den Zimmern geregelt werden. Diese dürfen nur von Frau Bachmann oder dem Gruppenleiter/der Gruppenleiterin eingestellt werden. Da die Heizstäbe innerhalb kurzer Zeit sehr heiss werden können, sind sie zum Wäschetrocknen nicht geeignet (Brandgefahr). Bitte auch darauf achten, dass keine Vorhänge an die Heizkörper ankommen.

Bei Gruppen ab 40 Personen empfehlen wir, die Duschzeiten aufzuteilen und mit dem **Warmwasser** sparsam umzugehen, sodass genügend warmes Wasser für die Hygiene vorhanden ist.

Im ganzen Haus herrscht **striktes Rauchverbot**.

Feuern Sie nur in der **Feuer-/Grillstelle** neben dem Haus. Im Wallis herrscht stets hohe Waldbrandgefahr. Die gereinigte **Feuerschale** und das Dreibein, Grillrost etc. müssen vor Abreise jeweils im Schopf versorgt werden.

Die Balkone im Obergeschoss sind **Notausgänge**. Sie dürfen nur in Notfällen benutzt werden. Machen Sie die Kinder und Jugendlichen auf die Notausgänge und Notleitern aufmerksam! Feuerlöscher befinden sich auf jeder Etage. Bitte schliessen Sie **Türen und Fenster** während Sie nicht im Haus sind, um das Eindringen von Tieren zu verhindern.

**Kritzeleien** an Wänden, Decken und Einrichtungen werden auf Kosten der Mietenden entfernt. Schonen Sie auch hier bitte das Haus!

Abfall: Kaufen Sie so ein, dass möglichst wenig **Abfall** übrigbleibt. Wenn immer möglich, offene Waren bestellen, wieder verwertbare Abfälle gesondert sammeln und entsprechend deponieren.

Verwenden Sie spezielle **Kehrichtsäcke mit Gebühr**, die im Volg in verschiedenen Grössen zu kaufen sind. Die Kehrichtsäcke können im Container an der Verbindungsstrasse zum Skilift abgestellt werden. Eine Altglassammlung befindet sich auf dem Parkplatz bei der ehemaligen Post. Hier können ebenfalls Aluminium, Weissblech und Batterien abgegeben werden. Sorgen Sie dafür, dass bei der Abreise keine Abfälle im und um das Haus zurückbleiben.

Das Haus ist nach dem **Reinigungsplan** (separate Check-Liste) am Ende des Lagers sauber gereinigt zu übergeben.

Gebrauchte **Kissenbezüge** am Ende des Aufenthalts im Trocknungsraum sammeln.



## Schlussreinigung

Dies ist eine grobe Übersicht, die detaillierte **Check-Liste** wird von der Hausverwaltung vor Ort abgegeben.

### Zimmer

Woldecken zusammenlegen  
(pro Bett 1 Decke plus 1 Kissen, der Rest kommt in den Kasten, Hauswartin Frau Bachmann fragen)  
Matratzen aufstellen, abklopfen  
Schrankfächer leeren und reinigen  
Fenster reinigen (innen & aussen)  
Zahnputzbecher reinigen  
Spiegel & Ablage reinigen  
Lavabos reinigen  
Zimmer staubsaugen  
Zimmerboden feucht aufnehmen



### WCs

Toilette reinigen  
Wände & Türen reinigen  
Toilettenpapier nachfüllen  
Brünneli reinigen  
Boden wischen und feucht aufnehmen



### Ping-Pong-Raum

Boden staubsaugen und feucht aufnehmen

### Essraum

Tische, Stühle und Bänke abwischen  
Stühle auf Bänken/Tischen deponieren  
Boden staubsaugen und feucht aufnehmen



### Aufenthaltsraum

Tische zusammenklappen und auf dem Wagen stapeln  
Boden staubsaugen und feucht aufnehmen

### Diverses

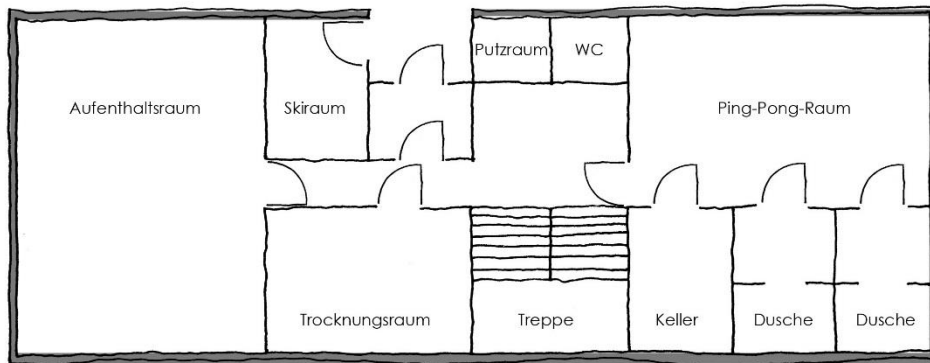
- Duschen reinigen
- Abfall im und ums Haus zusammentragen, in Kehrriechtsäcke verstauen und den Kehrriechtsack im Kehrriechthaus deponieren.
- Küche (inkl. aller Geräte) gründlich reinigen
- Kühlschrankschranktür offenlassen, Gefriertruhe leeren, Geräte ausschalten
- Gänge und Treppen staubsaugen und feucht aufnehmen
- Besen, Bürsten und Eimer nach Reinigung putzen und im Putzraum versorgen
- Die gereinigte Feuerschale und das Dreibein, Grillrost etc. müssen vor der Abreise jeweils gereinigt und im Schopf versorgt sein.

## WICHTIG: INVENTAR KONTROLLIEREN

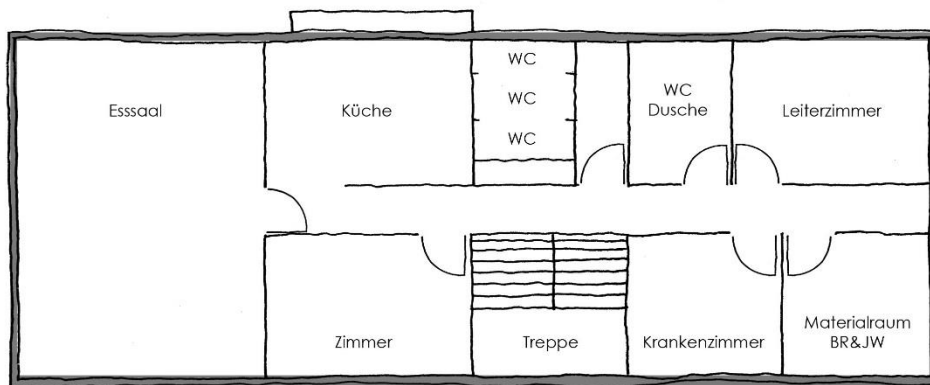


# Grundriss des Bärghus

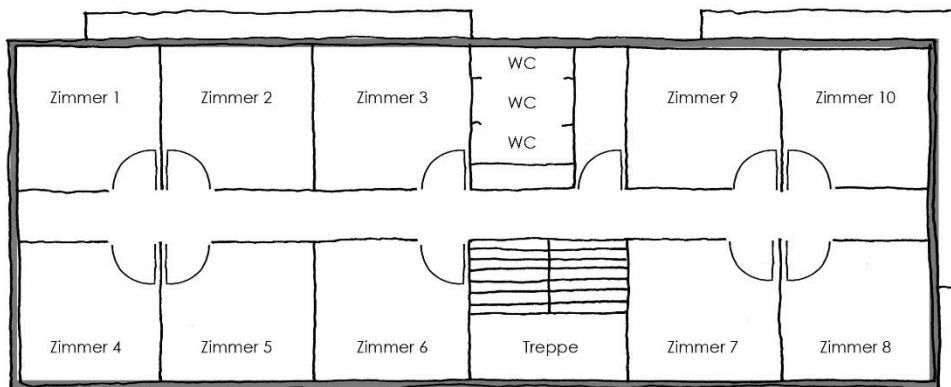
## ERDGESCHOSS



## 1. STOCKWERK



## 2. STOCKWERK







## Preise

	Normalpreis	Preis für Schulen und Jubla-Gruppen nur bei Direktbuchungen
<b>Grundpreis pro Person / Nacht</b>	CHF 13.50	CHF 12.50
<b>Mindestpauschalen pro Nacht</b>		
Hochsaison 20.12. – 20.03.	CHF 550.00	CHF 510.00
Nebensaison 21.03. – 19.12.	CHF 320.00	CHF 300.00

### Nebenkosten

- Kurtaxen pro Nacht: CHF 0.80 pro Erwachsene, CHF 0.40 für Kinder bis 16 Jahre (Änderungen vorbehalten)
- Strom nach Aufwand
- Auf Wunsch Endreinigung\* pauschal CHF 350.00
- Nachreinigung 50.-/ Stunde
- Auf Wunsch Internet/Wireless: bis 3 Nächte CHF 20.00, ab 4 Nächte CHF 50.00
- Kinder unter 6 Jahre übernachten gratis

Preise verstehen sich inkl. MwSt. Übernachtung/Miete 3.7%, Nebenkosten 7.7%, Kurtaxe 0%

Alle anfallenden Kosten werden den Mietenden nach dem Aufenthalt in Rechnung gestellt.

\* Falls Sie eine Endreinigung wünschen, so melden Sie dies bitte 1 Monat vor Ihrem Aufenthalt unserer Hauswartin, Frau Claudia Bachmann. Die Endreinigung umfasst das Staubsaugen und Aufnehmen der Böden im gesamten Haus, die Reinigung der Schlafzimmer, Aufenthalts-/Essräume und der sanitären Einrichtungen. Die anderen Aufgaben wie z.B. alle Zimmer und Bereiche besenrein reinigen, alle Matratzen aufstellen, Woldecken zusammenlegen, Kissen abziehen und eine gründliche Reinigung der Küche inklusive aller Geräte (wie Steamer/Backofen, Kühlschrank, Tiefkühler, Geschirrwashmaschine etc.) ist in der Endreinigung nicht enthalten und muss von den Gästen selber ausgeführt werden.

Anreisezeit: ab 14.00 Uhr

Abreisezeit: bis 11.00 Uhr

### Auskunft und Reservation:

Jungwacht Blauring Schweiz  
Verwaltung Bärghus Metjen  
St. Karliquai 12  
6004 Luzern  
Tel 041 419 47 47  
E-Mail: [baerghus@jubla.ch](mailto:baerghus@jubla.ch)





## Ausflugstipps

**Hallenbad Steg** .....Tel: 027 932 10 50  
3940 Steg

**Thermalbad Brigerbad** .....Tel: 027 948 48 48  
3900 Brigerbad VS  
www.brigerbad.ch

**Happyland New (Freizeitpark)** .....Tel: 027 458 34 25  
Rue du Foulon 24  
3977 Granges  
www.happylandnew.ch

**Labyrinthe Aventure** .....Tel: 027 767 30 90  
Abe Parc Sàrl  
Rte des Iles Vieilles 30  
1902 Evionnaz  
www.labyrinthe.ch

**Wanderwege** ..... [www.eischoll.ch/d/tourismus/wandervorschlaege.php](http://www.eischoll.ch/d/tourismus/wandervorschlaege.php)





## Adressen / Telefonnummern

Frau Claudia Bachmann, Hauswartin ..... 078 723 22 24  
 Jungwacht Blauring Schweiz, Verwaltung ..... 041 419 47 47

### Einkauf

**Volg (mit Postschalter)** ..... 027 934 14 95

Öffnungszeiten:	MO - FR	07.30 – 12.15/ 13.30 – 19.00
	SA	07.30 – 17.00
	SO	07.30 – 11.30

**Raiffeisenbank** ..... 027 948 04 48

Öffnungszeiten	MO	14.00 - 15.30
	DI/DO	16.00 - 18.00
	FR	08.00 – 09.30

### Ärzte/Notfalladressen

Dr. med. Gabriel Oggier ..... 027 932 32 00  
 3946 Turtmann ..... 079 357 18 88

Dr. med. Marcel Lehner  
 3940 Steg ..... 027 932 31 03

Spital Visp  
 Pflanzettastrasse 8, 3930 Visp ..... 027 604 33 33

Rega Schweiz. Rettungsflugwacht, Mollis ..... 1414

Air Zermatt AG, Raron ..... 027 935 86 86



### Restaurant in Eischoll

Restaurant Schwarzhorn.....	027 934 11 44
Restaurant Egga .....	027 934 24 40
Restaurant Pöstli .....	076 228 98 08

### Diverses

Luftseilbahn Raron - Eischoll ..... 027 934 11 54

**Tourismusbüro Eischoll** ..... 027 934 24 43

Öffnungszeiten:           MO - SA           09.00 – 11.00  
                                  SO                   16.00 – 18.00

mehr Info über Eischoll: [www.eischoll.ch](http://www.eischoll.ch)

mehr Info über Bärghus Metjen: [www.jubla.ch/baerghus](http://www.jubla.ch/baerghus)

